

# DÉPISTAGE DESCANCERS

Centre de coordination  
Nouvelle-Aquitaine



## LA MAMMOGRAPHIE EST UNE CHANCE

C'EST FIABLE ET GRATUIT !



Faites un dépistage du cancer du sein  
de 50 à 74 ans, tous les 2 ans  
PARLEZ-EN À VOTRE MEDECIN



le CRCDC-NA est financé par :



santé  
famille  
retraite  
services



l'Assurance  
Maladie

# DÉPISTAGE DU CANCER DU SEIN



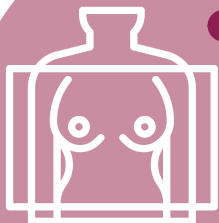
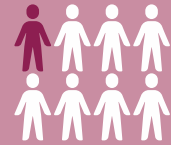
# DÉPISTAGE DESCANCERS

Centre de coordination  
Nouvelle-Aquitaine

Pour les **femmes**, tous les **2 ans**, entre **50 et 74 ans**

## 1 femme sur 8

Au cours de sa vie, **1 femme sur 8** sera touchée par le cancer du sein. C'est **le cancer le plus fréquent et le plus mortel chez la femme**, avec plus de **60 000 nouveaux cas** et plus de **12 000 décès** chaque année en France.



## Mammographie

Cet examen est un **moyen efficace** pour **diminuer le nombre de décès et de traitements lourds**.  
**Dès 50 ans**, le centre de dépistage des cancers vous envoie **une invitation tous les 2 ans**.  
Détectés à temps, **9 cancers sur 10 se guérissent**.

Si un cancer du sein est détecté à temps  
**les chances de survie à 5 ans sont de 99%**.

99 %



Le dépistage organisé du cancer du sein est **pris en charge à 100%**, par l'Assurance Maladie, **sans avance de frais**, sur invitation.

## Un dépistage de qualité

Dans le cadre du programme national de dépistage organisé, **chaque mammographie** sans anomalie bénéficie d'une « **double lecture** » : la première dans le centre d'imagerie, la seconde dans le centre de dépistage des cancers, par un autre radiologue.



## A qui s'adresser ?



**Pour en savoir plus** sur les modalités pratiques de dépistage correspondant à votre âge et à votre niveau de risque, vous pouvez vous rapprocher d'un **médecin généraliste**, d'une **sage-femme**, d'un **gynécologue**, d'un **radiologue** ou de votre **centre de dépistage des cancers**.

le CRCDC-NA est financé par :

